



immediate load™

swiss dental implants

IMPLANTOLOGIA MONOFASICA CORSO BASE

**Approccio attuale
all'implantologia monofasica:
dalla biomeccanica alla clinica**

**Lecco (Galbiate)
4 Febbraio 2017**



PRESENTAZIONE

I dispositivi medicali per l'implantologia endo - ossea si sviluppano con i concetti e le caratteristiche attualmente conosciute a partire dagli anni '60 del secolo scorso. Il materiale utilizzato, il design implantare e la realizzazione delle fixture sono il risultato dell'esperienza clinica e della tecnologia all'epoca a disposizione. Lo scopo del workshop è ridefinire, in chiave moderna e alla luce della tecnologia ingegneristica ed industriale attuale, i concetti clinici e biomeccanici dell'impianto monofasico (one - piece), per valutarne un utilizzo razionale attraverso un confronto con i dispositivi implantari bifasici. Nel corso del workshop verranno presi in considerazione i diversi parametri biomeccanici, tecnologici, di design implantare, clinici teorici e pratici, chirurgici e protesici al fine di dare un inquadramento scientifico all'utilizzo razionale degli impianti monolitici.

ABSTRACT

L'implantologia osteointegrata è una metodica applicabile con ottimi risultati per la risoluzione della maggior parte dei casi di edentulia. Tuttavia, nonostante i notevoli miglioramenti tecnologici, appaiono ancora oggi presenti alcune problematiche da affrontare in ambito impianto - protesico.

Le cause che possono determinare complicazioni nella sopravvivenza a lungo termine degli impianti dentali possono essere di natura biologica e/o meccanica. I sistemi con sovrastruttura protesica avvitata possono andare incontro a complicanze sia protesiche, che si manifestano con l'allentamento e la frattura della vite di serraggio e del moncone, sia biologiche per contaminazione batterica o di tossine a livello di connessione implantare.

L'uso di impianti monofasici di ultima generazione permette di evitare queste possibili complicazioni e permette di distribuire le forze masticatorie in maniera più favorevole.

PROGRAMMA

09.00 – 09.30 Registrazione partecipanti

09.30 – 11.15 Introduzione
all'implantologia monofasica **Dr. Spitaleri**

11.15 – 11.30 Pausa caffè

11.30 – 13.00 Biomeccanica dell' impianto
One piece Ing. Paracchini

13.00 – 14.00 Pausa pranzo

14.00 – 15.15 Implantologia monofasica:
applicazioni cliniche **Dr. Spitaleri**

15.15 – 17.15 Prova pratica su tessuto
animale

17.15 – 17.45 FAQ e discussione dei casi
clinici

In collaborazione con:

Titanmed
Leading to perfection

Sponsor:

OsteoBiol®
by Tecnos

silfradent®



LUIGI PARACCHINI

Nato a Novara nel 1965 si è laureato in Ingegneria Meccanica ad indirizzo Bioingegneristico nel 1992 presso il Politecnico di Milano, con una tesi su "Riparti plasma spray per accrescere la biofunzionalità di protesi dentali titanio - vetroceramica". Nel 1996 consegue, presso il Politecnico di Torino, il PhD in "Biomateriali". Ha lavorato per 15 anni alla Commissione Europea prima presso l'Istituto per i Materiali Avanzati su problematiche legate a rivestimenti osteoconduttivi e a trattamenti superficiali impiegati per incrementare la biofunzionalità delle protesi (anca, ginocchio, dentali e della spina dorsale) e, successivamente, presso l'Istituto per la Salute e la Difesa del consumatore in qualità di responsabile dell'attività di ricerca sui modelli matematici applicati ad impianti protesici. Autore di numerosi articoli e pubblicazioni scientifiche internazionali è attualmente CEO della INGEO, una società d'ingegneria e consulenza con attività di ricerca, sviluppo e progettazione in diversi settori industriali e scientifici con particolare riferimento circa la biofunzionalità delle protesi d'anca, di ginocchio, del rachide e di impianti dentali.



DARIO SPITALERI

Laureato in Odontoiatria e Protesi Dentaria presso l'Università degli Studi di Trieste nel 1998. Dal 1999 al 2004 incarico di Chirurgia Orale presso il Reparto di Chirurgia Maxillo - Facciale, Stomatologia e Odontoiatria presso l'A.S.S. n° 5 "Bassa Friulana" (direttore dr. G. Carbone). Fino al 2009 consulente esterno di Chirurgia Orale presso il Policlinico San Marco - Venezia Mestre, reparto di Ortopedia, divisione di Chirurgia Maxillo -Facciale. Libero professionista in Friuli Venezia Giulia, consulente di Implantologia e Chirurgia Orale St. James Hospital - Burremad Dental Clinic (Malta) si occupa prevalentemente di Chirurgia Orale e Implantologia. Autore di relazioni e pubblicazioni scientifiche.

MODALITÀ DI PARTECIPAZIONE

Il corso si terrà al raggiungimento di minimo 10 partecipanti.
Max. 20 partecipanti
Costo 190 euro

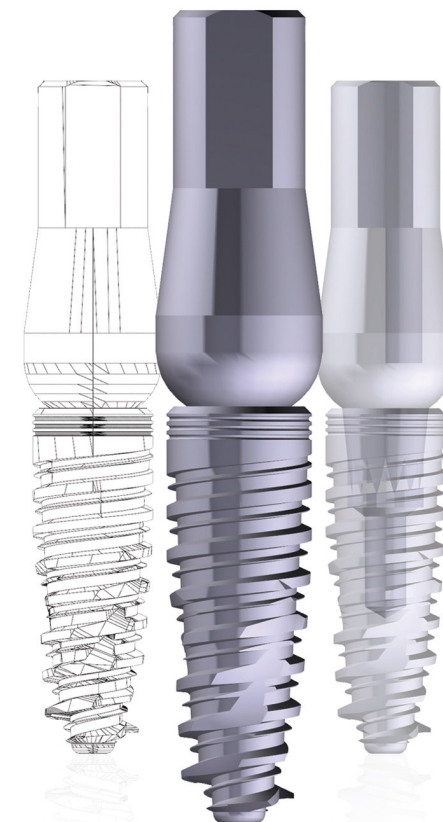
Il costo del corso vi verrà rimborsato con un ordine minimo di 1000 euro

Sede del corso:
TITANMED Srl - Sala Multimediale
Via Ettore Monti nr.23, Fraz. Ponte Visconti
23851 Galbiate (LC)

Scheda di iscrizione:
T: +39.0341.363.504
E: education@immediateload.com

Ragione sociale
Nome e Cognome
Luogo e data di nascita
Indirizzo / CAP / Città
Tel. / Cell.
C.F.
P.IVA
e-mail

Quality starts from design



In collaborazione con:

