



immediateload™

swiss dental implants

Come orientarsi nella Babele dell'odontoiatria moderna:

impianti, innesti ossei, CBCT

**Lecco (Galbiate)
Sabato 17 Giugno 2017**



PRESENTAZIONE

Le soluzioni terapeutiche offerte nel corso degli anni per la sostituzione dei denti persi hanno assunto aspetti così poliedrici e diversi fra di loro da generare spesso grande confusione.

Questo nei pazienti che, sempre più frequentemente, si rivolgono a fonti internet (purtroppo non sempre filtrate da professionisti qualificati), così come negli addetti ai lavori, che si vedono bombardati da offerte di prodotti e metodiche allettanti e promettenti ma dai risultati che si rivelano, molto spesso, illusori.

In realtà dobbiamo sempre considerare quanto stabilisce Madre Natura con le sue leggi e comprendere i limiti anatomici e funzionali del «territorio» che andiamo a trattare, per programmare soluzioni impianto-protetiche adeguate.

Da qui si deve partire per una corretta comprensione della chirurgia implantare: dallo studio dell'anatomia delle arcate dentarie, dei loro supporti ossei e dei meccanismi neuromuscolari.

Questo corso è stato pensato proprio per illustrare i principi di base che governano la scienza implantare. Principi che hanno portato a creare una metodica completa ed affidabile come quella proposta da Immediateload con la linea Universe.

Si parlerà di come analizzare i nostri pazienti per capire il loro stato di salute e le loro abitudini, fornendo le indicazioni necessarie per impostare un corretto piano di riabilitazione impianto-protetica.

Seguiremo un percorso logico e soprattutto pratico, per offrire una sintesi esaustiva di quanto occorre sia ai neofiti che agli specialisti, per poi concludere con esempi pratici con una metodica che si sta affermando a livello internazionale come una delle più valide in commercio.

PROGRAMMA

09.00 – 09.30 Registrazione partecipanti

09.30 – 09.45 Introduzione a cura del Direttore Generale Immediateload Giovanni Canino

09.45 – 10.30 Concetti generali di implantologia: morfologia dei denti e degli impianti

10.30 – 11.15 Analisi clinica e strumentale del sito implantare

11.15 – 11.30 Pausa Caffé

11.30 – 13.00 Progettazione riabilitativa protesica

13.00 – 14.00 Pausa Pranzo

14.00 – 14.30 Visita guidata in produzione

14.30 – 15.15 Approccio alle pratiche chirurgiche

15.15 – 17.15 Esempi pratici della metodica Universe di Immediateload

17.15 – 17.45 FAQ e discussione dei casi clinici

In collaborazione con:

Titamed
Leading to perfection



DOTT. ROBERTO GHIRETTI

- ottobre 1979 laurea in Medicina e Chirurgia presso l'Università degli Studi di Bologna
- febbraio-novembre 1980: tirocinio pratico ospedaliero presso la Divisione di Chirurgia Maxillo-Facciale e Chirurgia Plastica Ricostruttiva Istituto Beretta Bologna. Direttore Prof. Guido Stea
- novembre 1980-aprile 1988: assistente presso la Divisione di Chirurgia Maxillo-Facciale e Servizio di Odontostomatologia presso l'Ospedale Civile C. Poma di Mantova. Primario Prof. Pietro Dallera
- aprile 1988- luglio 1989: aiuto presso il Servizio di Odontostomatologia e Chirurgia Maxillo- Facciale dell'Ospedale Civile di Sondrio. Primario Dr. Gianfranco D'Ascanio
- luglio 1989-aprile 1993: Primario f.f. Servizio di Odontostomatologia e Chirurgia Maxillo-Facciale dell'Ospedale Civile di Sondrio
- anni accademici 1986-1987 e 1987-1988: Professore a contratto presso l'Università degli Studi di Ferrara per l'insegnamento di Clinica e Metodologia Chirurgica Odontostomatologica per il Corso di Laurea in Odontoiatria e Protesi Dentaria. Direttore Prof. Giorgio Calura
- 1988 specializzazione in Chirurgia Maxillo-Facciale presso l'Università degli Studi di Napoli
- dal 1993 ad oggi libero professionista con studi a Segrate (1993- ad oggi come collaboratore), Milano (1994-1998) e Mantova (dal 1998 ad oggi)
- collaboratore dal 1993 ad oggi presso diversi studi di colleghi a Milano, Segrate, Sondrio e Gubbio
- dal 1993 ad oggi collabora come Chirurgo Estetico con il Prof. J.F. Celin (Professore di Chirurgia Estetica presso l'Università della Virginia - USA) a Londra, Wiesbaden, Lugano, Milano, Bologna e Firenze
- negli anni 2011-2013 opinion leader per Carestream per le apparecchiature Cone Beam Computed Tomography
- dal 2014 ad oggi opinion leader per Acteon - DeGotzen per le apparecchiature Cone Beam Computed Tomography

Autore di numerosi articoli scientifici.
Coautore insieme al Prof. Emanuele Ambu ed all'Ing. Riccardo Laziosi del libro "3D Radiology in Dentistry" edito da Elsevier nel 2013.

MODALITÀ DI PARTECIPAZIONE

Il corso si terrà al raggiungimento di minimo
10 partecipanti.
Max. 20 partecipanti
Costo 190 euro

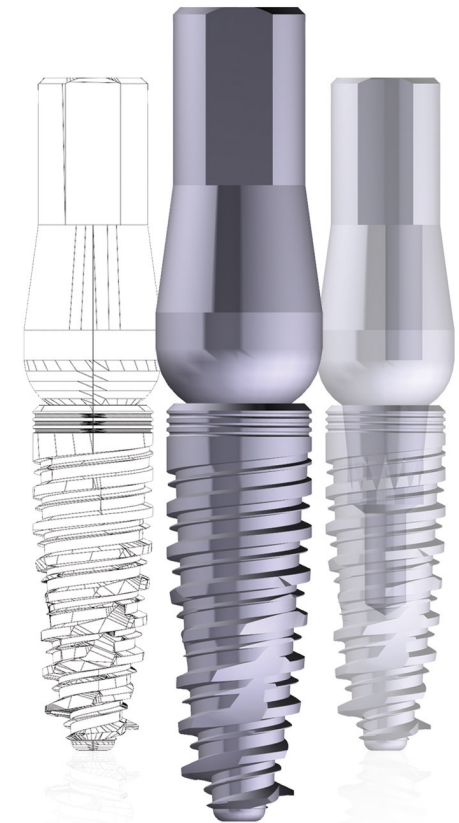
Il costo del corso
vi verrà rimborsato
con un ordine
minimo
di 1000 euro

Sede del corso:
TITANMED Srl - Sala Multimediale
Via Ettore Monti 23, Fraz. Ponte Visconti
23851 Galbiate (LC)

Scheda di iscrizione:
T: +39.0341.363.504
E: education@immediateload.com

Ragione sociale
Nome e Cognome
Luogo e data di nascita
Indirizzo / CAP / Città
Tel. / Cell.
C.F.
P.IVA
e-mail

Quality starts
from design



In collaborazione con:

Titanmed
Leading to perfection

